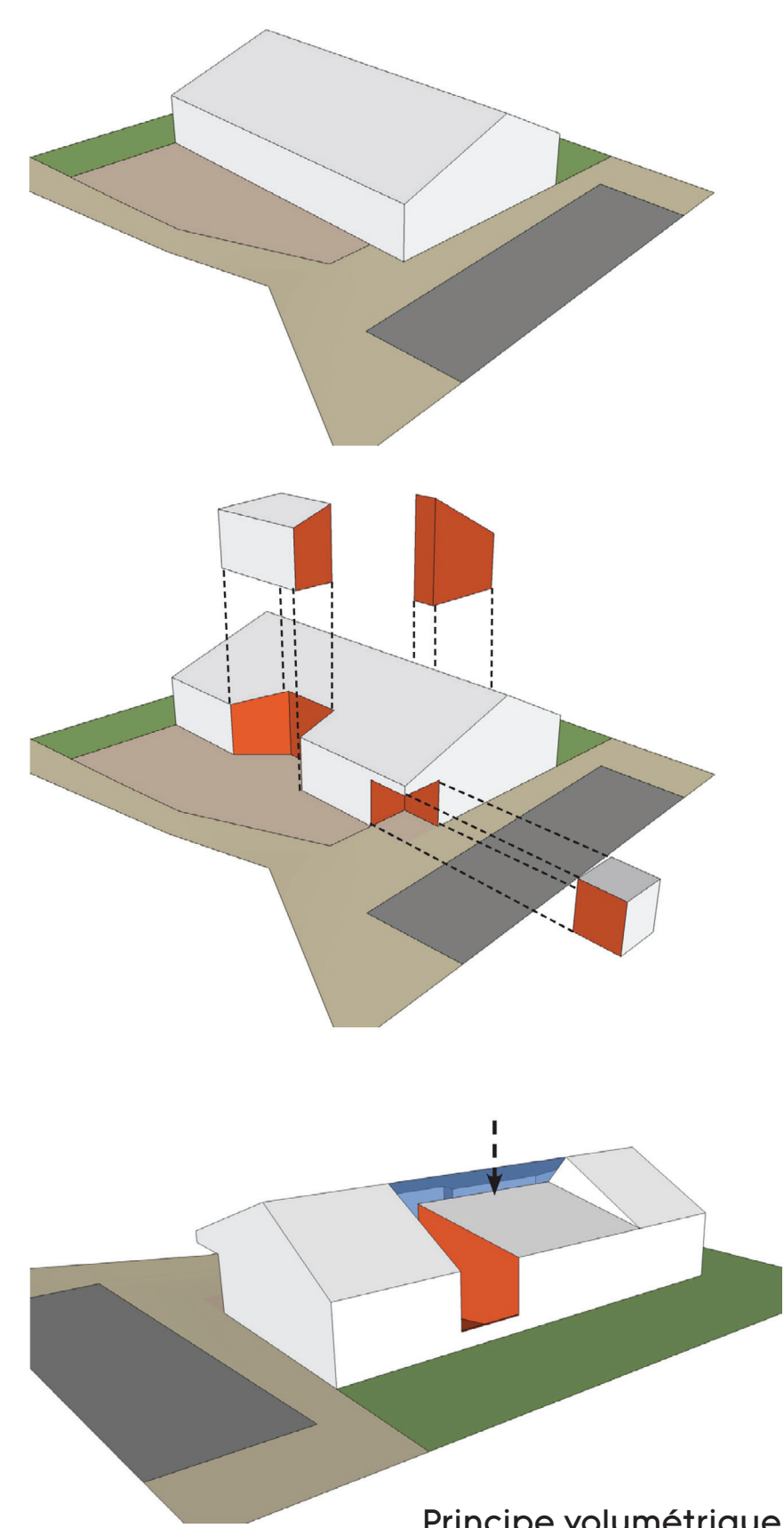


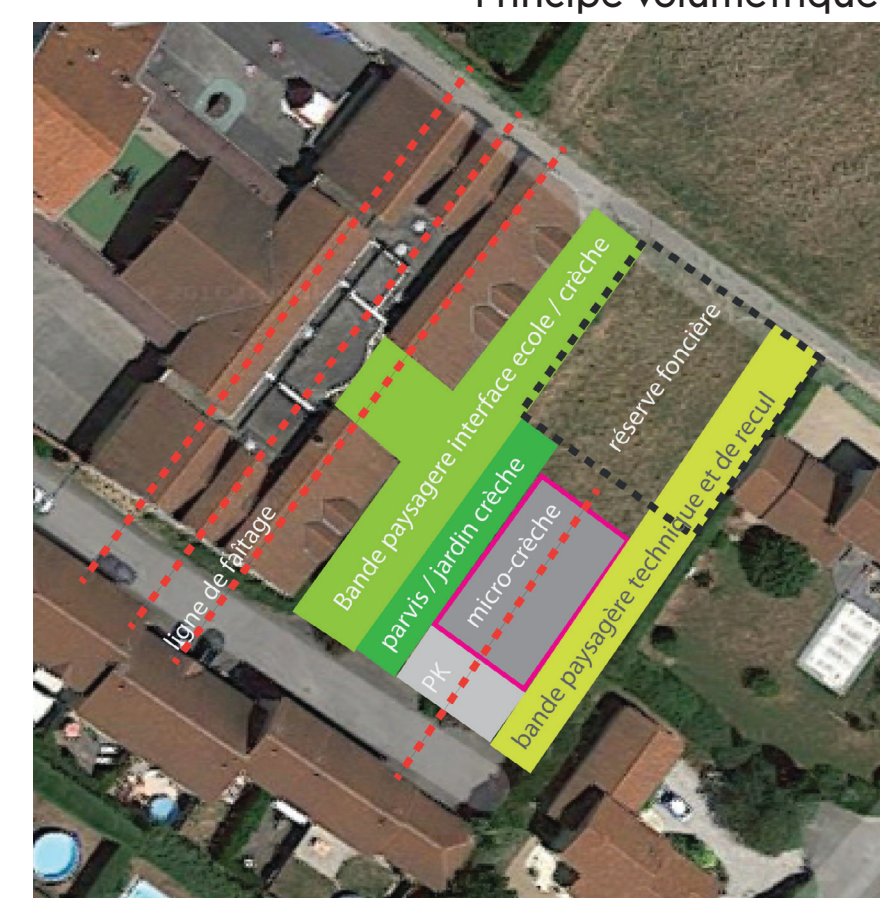
«LES MINI THOU» MICRO CRÈCHE DE CURIS-AU-MONT-D'OR



Accès depuis l'impasse



Principe volumétrique



Principe d'organisation

MAÎTRE D'OUVRAGE
COMMUNE DE CURIS AU MONT D'OR (69)
MAÎTRISE D'ŒUVRE
WILD ARCHITECTURE \ architecte
URBAN STUDIO \ paysagiste
PURE INGÉNIERIE \ BET tous corps d'état

La micro-crèche de Curis au Mont d'or s'implante à côté de la Mairie-Ecole, dans un périmètre historique proche de l'église et du château de la commune. Ce choix de site a été motivé par une logique d'usage : créer un lien entre l'école et la micro-crèche afin de faciliter le développement des enfants.

Le bâtiment s'implante en reprenant les faîtes de l'école afin d'intégrer la micro-crèche au groupe scolaire à l'échelle du grand paysage. La topographie du terrain permet ensuite de générer une bande interface entre l'école et la micro-crèche. Cette bande a pour objectif de créer un lien d'usage entre les deux plateformes (crèche et école). Au sein de cette bande s'implantent les cheminements d'accès, un gradin commun servant d'amphithéâtre pour conte et un jardin sensoriel. C'est un véritable espace commun qui est mis en place.

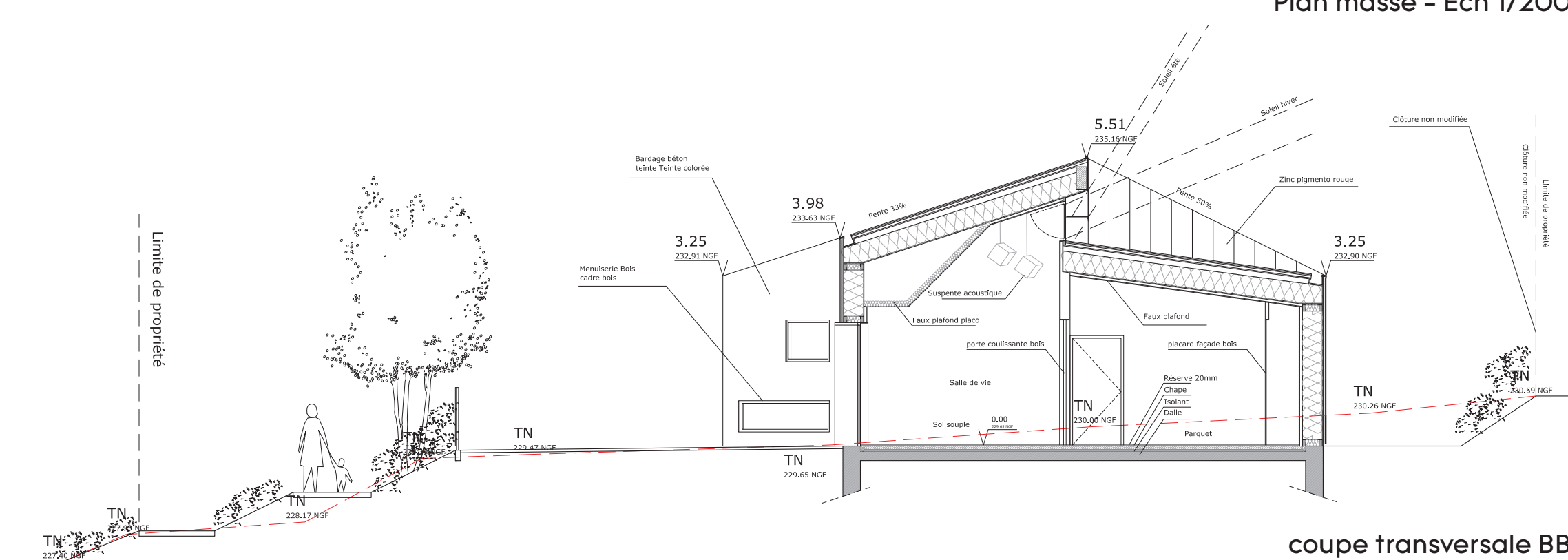
La crèche est ainsi en léger surplomb par rapport à l'école.

L'espace intérieur est modulable avec l'utilisation de parois mobiles pour permettre à l'équipe éducative de modifier l'espace. Les percements sont travaillés à l'échelle des enfants leur permettant d'avoir des vues insolites sur leur environnement. Construit en ossature bois avec isolant paille, nous utilisons la largeur des murs afin de créer des niches servant de refuge aux enfants.

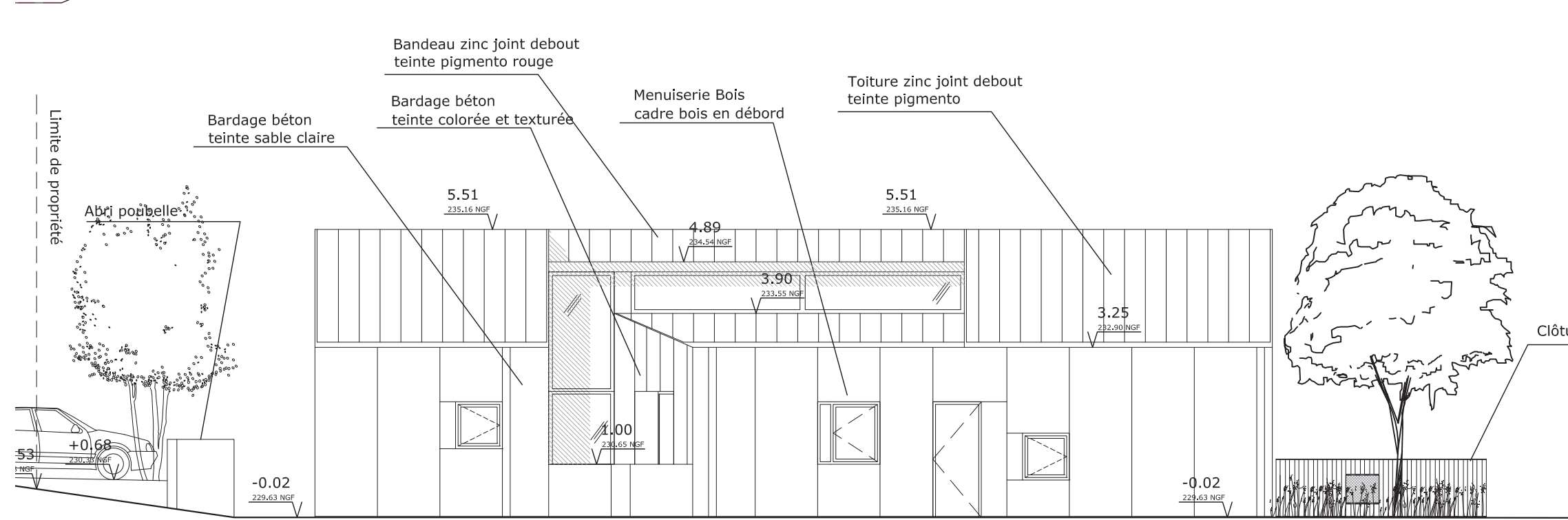
Les matériaux de façade sont minéraux avec l'utilisation d'un bardage béton teinté clair. Seul les creux sont colorés. Les encadrements de fenêtre sont en bois pour reprendre les principes de matière du village de Curis. La toiture est en zinc pigmenté pour s'intégrer au paysage tout en utilisant un matériau contemporain.



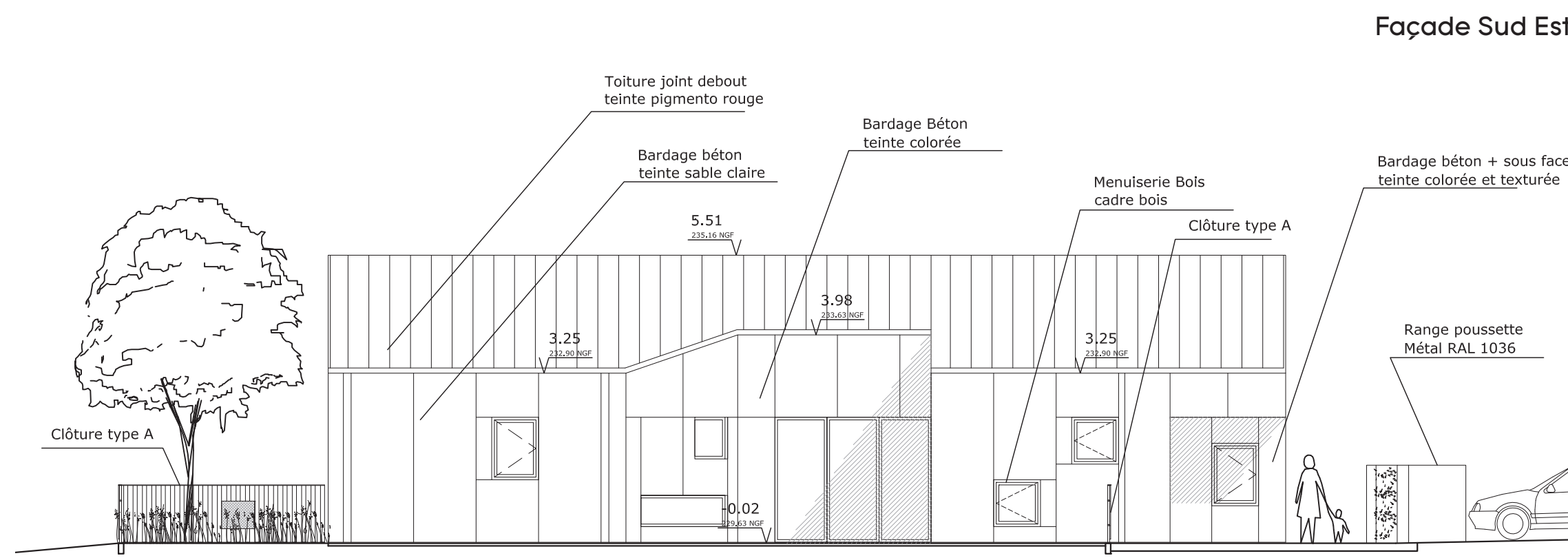
Plan masse - Ech 1/200



coupe transversale BB



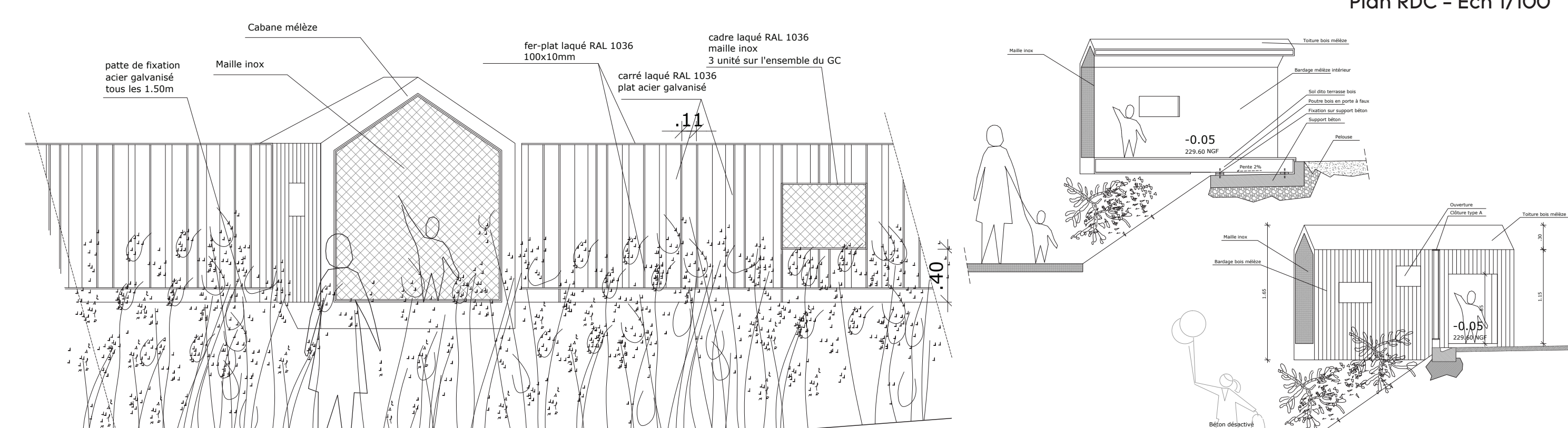
Façade Sud Est



Façade Nord Ouest



Plan RDC - Ech 1/100



Cabane dans le jardin



Accès depuis le Chemin de Collonges

