

# LETËTU

Numéro 241  
AVRIL 2025



# CURIS

AU MONT D'OR

**ACCUEIL DU PUBLIC**

Lundi 14h-17h

Mardi-Mercredi-Jeudi 10h-12h

Vendredi 13h30 – 16h

Samedis 12 et 26 Avril

04 78 91 24 02

N° Elu d'astreinte: 06 37 31 40 90



Atlas de la **biodiversité** communale

*3 ans pour mieux  
connaître,  
préserver et valoriser  
notre territoire,  
ensemble !*



lance son **Atlas de la  
biodiversité communale !**  
**AGENDA EN PAGE 15**

Un **Atlas de la Biodiversité Communale** permet de mieux connaître le patrimoine naturel et d'identifier les enjeux de biodiversité sur le territoire. Il implique l'ensemble des acteurs : élus, techniciens, citoyens, associations, agriculteurs, communautés éducatives... chacun ayant un rôle à jouer dans ce projet.

L'atlas sera un aboutissement à l'issue de 3 années d'investigations et d'actions (2023-2026). Il présentera une **cartographie des habitats et des enjeux**, enrichie par les inventaires et données collectés. Un outil synthétique socle de l'axe 3 "Biodiversité" de l'espace Agriparc. *In fine*, il servira d'aide à la décision et à la gestion du territoire en matière de biodiversité.

## UNE MEILLEURE CONNAISSANCE

de notre biodiversité locale grâce aux investigations des experts naturalistes, avec des prospections nouvelles et la compilation de données existantes.

## UNE ANIMATION DE LA DÉMARCHE

portée par le SMPMO, proposant de multiples actions pour associer tous les publics. Elle repose sur des échanges et des rencontres avec les naturalistes pour une meilleure connaissance de la biodiversité locale.

## UN ATLAS OPÉRATIONNEL

composé de cartes, de fiches de gestions et préconisations. Un outil permettant d'identifier les habitats et leurs diversités et faisant ressortir les enjeux environnementaux.

**Nous pouvons tous agir pour l'Abc !**  
Découvrez comment participer



# UNE DÉMARCHE SCIENTIFIQUE, ET AUSSI COLLECTIVE ! Aidez-nous, contribuez à nos enquêtes participatives :

Il y a des chauves-souris chez vous ?



Vous avez vu ou entendu des alytes accoucheurs ?



Vous avez croisé des coccinelles ?



Dites-le nous !  
Scannez ce QR code et participez :



## Un projet d'Abc pour tous !

Citoyens de tout âge, associations, agriculteurs, techniciens, élus locaux...

Le SMPMO porteur et animateur de la démarche, organise en lien direct avec les communes, des actions ciblées pour permettre à tous d'être associés et de participer.



## S'informer, participer, voir les futurs événements ?

Rendez-vous sur notre site !

[contact@abc-smpmo.com](mailto:contact@abc-smpmo.com)  
[www.abc-smpmo.com](http://www.abc-smpmo.com)



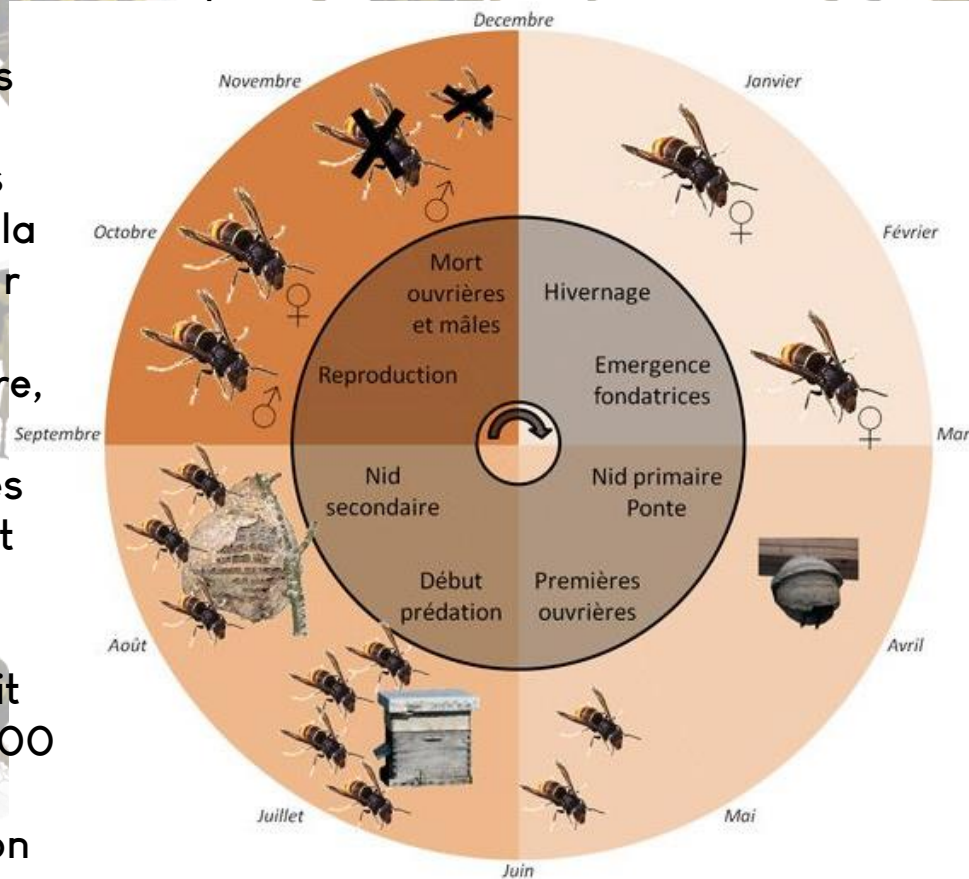


# NOS AMIS LES BÊTES

Pour faire suite à la conférence sur le ravage des ruches par le frelon asiatique, un plan de piégeage a été mis en place. Dans la commune onze pièges fournis par la Métropole Grand Lyon ont été installés. Si vous les avez repérés, ne vous en approchez pas, d'abord pour votre sécurité et afin de ne pas nuire à leur efficacité.

## •Le FRELON?, comment ça marche?

- La femelle reproductrice, fécondée à l'automne (appelée gyne), a passé l'hiver dans des endroits abrités (souche d'arbres, tas de bois, abri, ...).
- Elle ressort de son abri à la mi-février avec la hausse des températures – Elle est à la recherche de sucre pour fonder, toute seule, un nid primaire au mois d'avril. On l'appelle alors 'fondatrice'.
- Fin mai-début juin, le nid primaire va contenir environ 20 ouvrières.
- En juillet-août, quand le nid primaire est plein, la colonie se déplace pour fonder un nid secondaire à proximité du nid primaire. La colonie entière se déplace dans le nid secondaire, beaucoup plus gros.
- De mi-août à novembre, la taille du nid secondaire est à son apogée (2000 ouvrières, environ 500 futures fondatrices, et 500 mâles) et l'activité de prédation est intense pour trouver des ressources protéinées.
- Octobre-novembre, les mâles fécondent les futures fondatrices. Les fondatrices vont être à la recherche de sucre pour passer l'hiver.
- En novembre-décembre, le froid s'installe et la colonie meurt. Seules les femelles fécondées vont s'abriter durant l'hiver pour recommencer le cycle. Un nid non détruit peut engendrer entre 500 et 1000 femelles fécondées pour la saison prochaine.





# THOUAMAPORTE

## PANIERES BIO

Connaissez-vous ThouAMAPorte.

L'AMAP de Curis distribue tous les mercredis soirs des **paniers hebdos fermiers**, distribution située au stade, rue du pontet..

Saison AMAP 2025/26 :  
Inscrivez-vous jusqu'au 9 avril

Découvrez comment consommer bio, local, solidaire, et à prix préférentiel sur notre site

[www.amap-thouamaporte.fr](http://www.amap-thouamaporte.fr)

Les paniers

Les contrats souscrits entre les producteurs et les adhérents sont **annuels**.

Selon les saisons et le rythme de la terre, des arbres et des animaux, la composition et la fréquence de distribution des paniers varient.

S'engager dans l'AMAP, c'est venir chercher son panier selon un planning établi préalablement pour l'année. C'est aussi s'engager à distribuer les légumes 2 ou 3 fois par an. Et oui, à ThouAMAPorte, chacun participe !

Dates à retenir

Début des inscriptions : **Mercredi 2 avril 2025**

Date limite de remise des dossiers d'inscription : **Mercredi 9 avril 2025**

Démarrage de la saison : **Mercredi 7 mai 2025**

CHOISISSEZ VOS PANNIERS

•Légumes bio de Magali

•Fromages bio de Clément

•Pain bio de Ludovic

•Volaille bio de Marie et Michel

•Champignons bio de Pierre-Yves

•Poisson de Charles




# Baromètre

# vélo

la qualité des aménagements et services à Curis : faut-il ajouter du stationnement vélo, signaler des points à problèmes, des agressions ou des choses qui marchent bien ?  
Vous n'êtes pas cyclistes mais souhaitez partager des commentaires ?

## C'est possible en répondant au **Baromètre Vélo 2025 !**

 Enquête en ligne gratuite et ouverte à toutes et tous : mineurs, cyclistes du quotidien ou occasionnel et non-cyclistes

 Moins de 7 minutes

 <https://www.barometre-velo.fr/go.php>

Vous avez jusqu'au **2 juin** et pouvez également répondre pour d'autres communes. Il faut **30 questionnaires** pour une même commune pour que les résultats soient considérés fiables, et donc publiés.

➤ **A vous de jouer !**

Le Baromètre vélo, organisé par la FUB (fédération des usagers et usagères de la bicyclette), permet d'évaluer la place du vélo dans chaque territoire en fonction de plusieurs critères :

- Sécurité sur les routes et pistes cyclables
- Qualité des aménagements et signalisation
- Disponibilité des stationnements et services vélo
- Engagement des collectivités en faveur du vélo

Chaque réponse vient enrichir une base de données qui sert à dialoguer avec les collectivités et à pousser pour des améliorations concrètes.





Vous êtes actif ou retraité ? Ce forum dédié aux seniors est fait pour vous renseigner mais aussi pour échanger et tisser des liens !

Une journée riche en informations, conférences et ateliers vous attend, pour vitaminer votre nouvelle vie :

- \* Santé \* Nutrition \* Droit \* Loisirs adaptés \* Bien-être \*
- \* Services d'aide à domicile \* Adaptation du logement \*

• **Mercredi 1er avril**

• **De 9h30 à 16h30**

• **Espace Jean Vilar – entrée libre**

## JOURNEES EUROPEENNES DES METIERS D'ART

Poussez les portes de l'atelier de tournage sur bois de Christian Naessens! Dans le cadre des JEMA 2025, j'ouvre les portes de mon atelier de tournage sur bois le week-end des 5 et 6 avril 2025. J'aurai le plaisir de vous faire partager ma passion pour le bois : vous pourrez découvrir le matériel, assister à des démonstrations de tournage sur bois, visionner un diaporama sur l'histoire et les techniques du tournage sur bois.

Vous pourrez enfin voir tout ce qu'il est possible de réaliser en bois tourné : stylos, rasoirs et blaireaux, boucles d'oreilles et bracelets, bouchons de bouteilles et décapsuleurs, coupes, toupies, etc..

Dates et horaires : samedi 5 avril 2025, de 10 h à 18h

(pause repas entre 13h et 14h),

dimanche 6 avril 2025, de 10h à 18h

(pause repas entre 13h et 14h). Entrée libre.

Accessible aux personnes en fauteuil.

Plus d'infos sur :

<https://www.journeesdesmetiersdart.fr/programme/#/pinpoints/76968035>

Atelier Christian Naessens –

105 allée du plan des vignes – 69250 Curis au Mont d'Or

T : 06 37 30 74 08

<https://www.instagram.com/atelierchristiannaessens>

<https://www.facebook.com/AtelierChristianNaessens/?ref=hl>



# MAISON MEDICALE DE GARDE

**COMPOSEZ LE 15 OU  
LE 116 117**



**La Maison Médicale de Garde LYON NORD** ouvrira ses portes le samedi 5 avril 2025 au 11 allée de la Chardonnière à FONTAINES SUR SAÔNE.

L'objectif est de garantir à la population du secteur Lyon Nord l'accès à un médecin, pour des soins non programmés, lorsque les cabinets médicaux sont fermés.

Les consultations, uniquement sur RDV en appelant le 15 ou le 116 117, seront assurés par des médecins généralistes :

- Du lundi au vendredi de 20h à 23h
- Le samedi de 12h à 23h
- Le dimanche de 10h à 23h

L'Association Pour la Permanence des soins Lyon Nord (APSLYNO) fédère aujourd'hui plus de 55 médecins généralistes effecteurs.

Des partenaires engagés et 17 communes impliquées : Curis au Mont d'Or, Rillieux la Pape, Neuville sur Saône, Fontaines sur Saône, Sathonay Camp, Genay, Fontaines Saint Martin, Montanay, Albigny sur Saône, Saint Germain au Mont dor, Cailloux sur Fontaines, Couzon au Mont dOr, Sathonay Village, Rochetaillée sur Saône, Fleurieu sur Saône, Poleymieux au Mont dOr, Saint Romain au Mont dor, et



## Le premier festival pour apprendre et comprendre la santé en Val de Saône.

200 Professionnels de santé de 15 communes du Val de Saône créent avec la CPTS (Communauté Professionnelle Territoriale de Santé) le **Festi'Val Santé**. Du **19 au 24 mai 2025**, cette première édition vise à sensibiliser le grand public sur la santé et à faire connaître les métiers de la santé.

### Un festival pour la santé et la cohésion sociale

Le Festi'Val Santé promeut la santé publique et les métiers de la santé en associant sensibilisation, prévention, et dynamique sportive. Les professionnels et acteurs locaux invitent le grand public à découvrir les coulisses de leurs métiers, à participer à des tables rondes et ateliers sur des sujets du quotidien et porteurs de sens.

### Les mots d'ordre de cette semaine dédiée à la santé : Bougez, parlez !

Festi'Val Santé propose de sensibiliser, informer et engager les habitants autour de la prévention et de la promotion de la santé. Quelques exemples ?

Savez-vous ce que devient votre tube à essai après une prise de sang ? Après la fermeture, découvrez les **coulisses d'un laboratoire d'analyses médicales**.

Vous vous posez des questions intimes ou souhaitez comprendre votre corps et / ou votre partenaire ? Un **Apéro gynéco** convivial gratuit et ouvert à tous pour parler gynécologie.

Inscrivez-vous pour un **flashmob** pour se bouger dans les rues de Fontaines-sur-Saône.

Vous trouvez trop difficile de limiter le temps d'écran de vos enfants ? Le Dr Servane Mouton animera une **conférence** et donnera des clés pour proposer des animations adaptées.

Retraités : venez **dépister** votre audition, votre mémoire, votre thymie (humeur), votre vue...

Collégiens, **découvrez** des métiers de la santé et pourquoi pas votre futur stage.

Le point d'orgue du Festi'Val Santé : Samedi **24 mai** - Défi de Dragon Boat sur la Saône et Village des métiers de la santé sur les bords de Saône

Informations complémentaires sur le [Festi'Val Santé](#) ici et **programme** complet en pièce jointe.

### Mobilisation des acteurs locaux

Le Festi'Val Santé est un projet transversal qui fédère les établissements scolaires, les instituts de formation en santé, les professionnels de santé, les pompiers, la Région, les collectivités locales, les entreprises partenaires, et les habitants du terri

« Avec le Festi'Val Santé, nous créons une identité communautaire. Les ateliers et rencontres permettent à chacun d'échanger et de s'exprimer ».

Annick Salignat, directrice du CPTS Val de Saône

### À propos de la CPTS Val de Saône

La CPTS Val de Saône joue un rôle clé dans la coordination et la mobilisation de tous les acteurs de soins de proximité, tout en renforçant le lien de ces professionnels de la santé, du médico-social et des 49 319 habitants du Val de Saône. Un lien indispensable qui dynamise le système de santé, décloisonne les pratiques et optimise les parcours de soin.

**SOU DES ECOLES**

# **VIDE GRENIERS**

**BUVETTE & RESTAURATION**



**INSCRIPTION**  
**ICI**



<https://tinyurl.com/pckux6pn>

**CURIS AU  
MONT D'OR**  
**DIMANCHE 18 MAI**

**Fiches d'inscription  
disponibles en mairie**



# SOU DES ECOLES

## LE RETOUR DES BEAUX JOURS



Le  
SOU  
DES  
ECOLES  
Présente



Ces hommes ne mangent pas de pizzas.  
Ils ne connaîtront jamais le bonheur.



Cette femme mange des pizzas.  
Elle est heureuse.

## LE RETOUR DES

# PIZZAS

## VENDREDI 11 AVRIL

Retraits  
Salle du vallon

**PRIX UNIQUE** 12 euros

### POUR COMMANDER



Précommande  
obligatoire

Avant mercredi 9/04 à 21h

<https://tinyurl.com/ywute8kb>

**RESTAURATION  
& BOISSONS**

**NEW**

**SUR PLACE!**





NOS CHERS VOISINS

*La nuit...  
Même pas peur!*

**Soirée des contes nocturnes  
dans les Monts d'Or**

&

**Observation astronomique**

**Vendredi 11 Avril 2025**

**RDV 20H30 AU PARKING DE RETOURNEMENT  
DU CHEMIN DES GROLLES**

(PENSEZ À VOUS MUNIR D'UNE LAMPE DE POCHE)

Organisée par le conseil municipal des enfants  
avec la participation de Brigitte et Claude, les conteuses du village.



**SPORTS ET LOISIRS**

Le Théâtre  
de Curis présente

# **DIABLE D'HOMME**

de Robert LAMOUREUX

**28 et 29 Mars  
4 et 5 Avril**

20H30 SALLE DU VALLON - CURIS AU MONT D'OR

Avec Florence, Céline, Séverine, Christelle, Annie, Alain, Laurent, Cyril, Virgile  
Metteur en scène Monique

**P.A.F 12€**



# FLASH INFO: L'ÉTÉ SERA CALME AU BOIS DE CIEUX

## HORSE FIELD FESTIVAL

28 & 29  
JUN  
**CANCELED**

CURIS AU MONT D'OR

**Le HFF en jachère pour 2025 !**

**Définition :**

Pratique agricole consistant à maintenir inutilisée pendant une certaine période une surface agricole pour lui permettre de reconstituer ses réserves en eau, sa capacité de production, etc. Le but des jachères est également de limiter la surproduction agricole.

En clair, on fait une pause pour laisser les espaces respirer, les chevaux gambader et les équipes se focaliser sur des projets plus "familiaux" !

Car oui, le Horse Field Festival c'est avant tout une famille et on a parfois besoin de laisser pâturer les poulain.ches pour qu'ils soient à l'aise, le moment venu, dans le grand champ !

On se retrouve en 2026, ou peut-être avant, si l'envie nous prend !  
Ca va swinguer !

FOUL  
LIES  
RTS  
orne  
illeurs  
D

MAN  
SAVANAH  
LOUCE

DISSET / THE JACKIE • Ambient Sound Visual Partners

NINKASI

festic  
1470



# AGENDA

## Les animations de l'Atlas de la Biodiversité Communal (ABC) des Monts d'Or



### ■ Conférence de Luc Bolevy à Saint-Didier au Mont d'Or

**Mardi 11 juin 2025**  
(patrimoine de l'eau et biodiversité)



### ■ Les 24h Naturalistes de FNE

**Les 13 et 14 juin**  
À Albigny, Couzon, et Curis-au Mont d'Or



### ■ Animations LPO hirondelles et martinets à Couzon-au Monts d'Or

- Une conférence sur les Hirondelles et Martinets. (Mardi 15 avril à 19h à la salle des fêtes de Couzon)
- Une exposition (du 5 mai au 2 juin à la médiathèque de Couzon)
- Une sortie d'observation des espèces (Mercredi 11 juin, rdv 18h30 devant l'église de Couzon)
- Un atelier de construction de nichoirs (Octobre)



### ■ Jeu de piste Biodiversité Collonges-au Monts d'Or

**De 9 h à 12 h**

• Gratuit •

Sur inscription en mairie au 04 78 22 02 12 avant le 1er avril 2025

Rendez-vous devant la Salle des Fêtes à 9 h pour le top départ!



### ■ Festival nos incroyables jardins à Saint-Romain

- Fête du printemps, 11-12 avril
- Fête de l'été, 27-28 juin
- Journées du patrimoine 21-20 sept
- Marché de la création 30 nov



# EVENEMENTS A VENIR

## MARS/AVRIL

### **THEATRE : SPORTS ET LOISIRS**

#### **DIABLE D'HOMME**

Vendredi 28 & Samedi 29 mars

Vendredi 4 & Samedi 5 avril

Salle du vallon - 20h 30 -

### **JOURNEES EUROPEENNES DES METIERS D'ART**

#### **samedi 5 & dimanche 6 avril**

105 allée du plan des vignes –Curis

### **SOU DES ECOLES**

#### **VENTE DE PIZZAS**

#### **Sur commande**

Vendredi 11 avril 10h-13h

Place de la fontaine

## MAI

### **VIDE-GRENIER**

#### **SOU DES ECOLES**

**Dimanche 18 mai**

8h à 18h

Rues du village

### **JAMBON A LA BROCHE**

#### **SAPEURS POMPIERS**

**Samedi 24 mai**

10h -15h

Place de la fontaine

## CHEZ NOS VOISINS

### **FORUM SENIORS**

Mardi 1 avril - 9h30 à 16h30

**Espace Jean Vilar**

**NEUVILLE SUR SAÔNE**

### **SOIREE CONTES NOCTURNES**

Vendredi 11 avril - 20h30

**Parking Chemin des Grolles**

**ALBIGNY SUR SAÔNE**