

LE TÊTU

N° 255 – Mai 2026



CURIS

AU MONT D'OR

Téléphone : 04.78.91.24.02

Elu d'astreinte : 06.37.31.40.90

Accueil du public

Lundi 14h à 17h

Mardi, Mercredi et

Jeudi 10h à 12h

Vendredi 13h30 à 16h

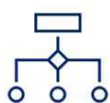
Samedi 16 et 30 mai 9h à 12h

ACTUALITES

APPEL A CANDIDATURE – CENTRE COMMUNAL D’ACTION SOCIALE (CCAS)

Devenez acteurs de la solidarité locale !

Le CCAS est un établissement public de la commune. Il informe, oriente et instruit les demandes d’aides sociales légales, et met en place des actions locales (secours, aide alimentaire, domiciliation) pour soutenir les habitants en difficulté. C’est le premier niveau de solidarité de proximité !



Une gouvernance mixte

(articles L.123-6 et R.123-7 et suivants du Code de l’action sociale et des familles)

Présidé par le Maire, le CCAS est géré par un **conseil d’administration** composé à parts égales (6+6) :

- d’élus municipaux
- de membres nommés (représentants d’associations, citoyens engagés...)



Dossier de candidature

- Nom, prénom et coordonnées (adresse, téléphone et email) du représentant proposé,
- Fonction occupée au sein de l’association,
- Présentation de l’association et de ses actions.

→ Qui est concerné ?



Les associations locales œuvrant dans le domaine social sont invitées à proposer un représentant, notamment dans les secteurs suivants :

- associations œuvrant dans le domaine de l’insertion et de la lutte contre les exclusions ;
- associations familiales ;
- associations de retraités et de personnes âgées ;
- associations de personnes en situation de handicap.



Destinataire
C.C.A.S. de Curis
Rue de la mairie
69250 Curis

ou par mail à : mairie@curis.fr

Date limite de dépôt des candidatures : 15 mai 2026

APPEL A CANDIDATURE - COMITE CONSULTATIF EN URBANISME (CCU)



Vous êtes intéressés par **le développement** de votre cadre de vie,
4 places sont à pourvoir au sein de ce comité, pour un mandat de 6 ans.

Rôle du Comité...

- Discuter des enjeux liés à l'aménagement et à la planification du territoire, ainsi qu'à la réglementation d'urbanisme.
- Formuler des recommandations au conseil municipal sur divers sujets, notamment :
 - => Plans d'implantation et d'intégration architecturale
 - => Modifications réglementaires en urbanisme
 - => Autres projets touchant l'urbanisme, le patrimoine, l'architecture et l'environnement.

... et de ses membres

Prendre connaissance de la documentation fournie par le Service de l'urbanisme et à **participer aux séances** (environ 4 par an) afin de discuter des projets à l'ordre du jour.



Profil recherché

- Personne résidant à Curis
- Démontrer un intérêt pour l'urbanisme, le patrimoine, l'architecture et l'environnement
- Être disponible en soirée pour participer aux rencontres.



Candidature

A adresser à la mairie avec quelques éléments sur vos motivations ou par mail à :

mairie@curis.fr

Date limite de dépôt des candidatures : 15 mai 2026

APPEL A CANDIDATURE - COMITE CONSULTATIF CULTURE ET VIE ASSOCIATIVE

Vous êtes intéressés par les enjeux liés à **l'animation du village**, notamment à travers les initiatives culturelles et le dynamisme du tissu associatif.

4 places sont à pourvoir au sein de ce comité, pour un mandat de 6 ans.

Rôle du Comité...

Il émet des propositions à destination du conseil municipal sur différents sujets, tels que :

- les projets culturels,
- les activités et besoins des associations,
- les événements du village et du Val de Saône.

... et de ses membres

Se tenir informés de l'offre culturelle du territoire, soutenir les associations locales et participer aux réunions pour échanger sur les projets inscrits à l'ordre du jour.



Profil recherché

- Personne résidant à Curis
- Manifester un intérêt pour la culture et/ou le milieu associatif,
- Être disponible en soirée pour participer aux rencontres.



Candidature

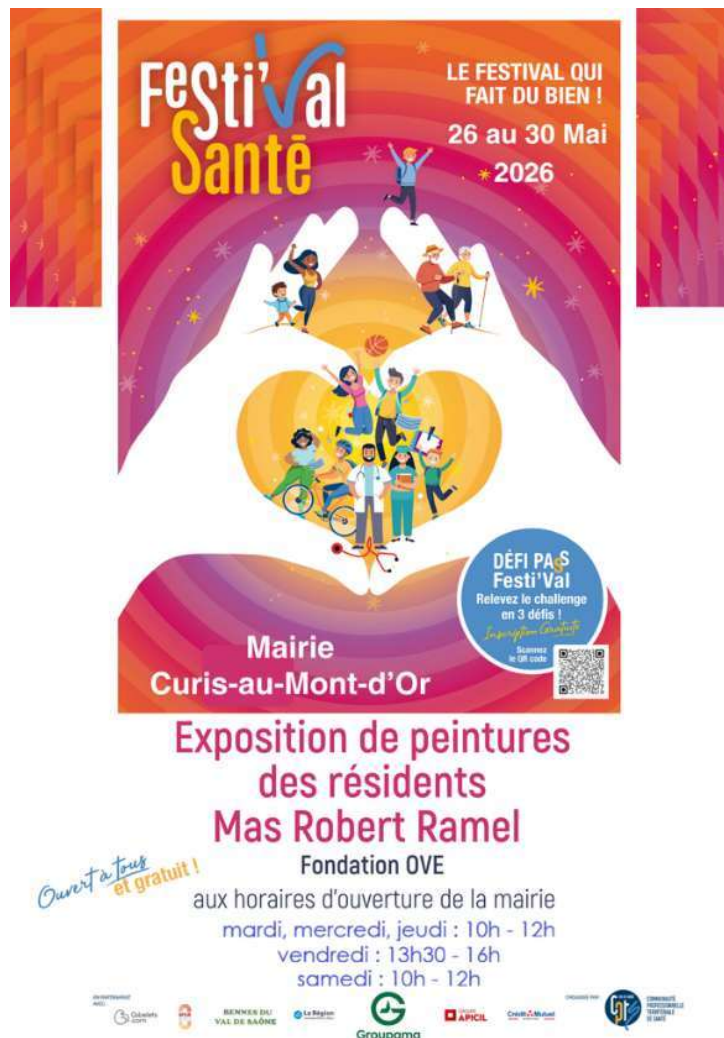
A adresser à la mairie avec quelques éléments sur vos motivations ou par mail à :

mairie@curis.fr

Date limite de dépôt des candidatures : 15 mai 2026

Exposition à la mairie

A l'occasion du **FestiVal Santé** qui se déroulera **du 22 au 30 mai** dans les communes partenaires du Val de Saône, la Salle du Conseil de la mairie exposera pendant quelques jours une dizaine d'œuvres.



Fondation OVE

La fondation OVE accueille et accompagne des enfants, des adolescents, des adultes et des personnes âgées, handicapées ou non, afin de favoriser leur inclusion dans la société.

MAS Robert Ramel

La MAS (Maison d'Accueil Spécialisée) Robert Ramel, est située à Montanay.

Elle accompagne 60 personnes adultes polyhandicapées et/ou autistes à partir de 20 ans.



Peindre est une expérience sensorielle. « Il y a des sensations qui échappent au raisonnement et au conscient et dont nul ne peut parler avec des mots »

Françoise SABLON (Art-thérapeute)

Retrouvez toutes les informations sur le Festi'Val Santé dans le prospectus joint à ce numéro.

Pôle Paramédical – Ouverture début mai

Rencontres avec...



Bonjour à toutes et à tous,

Je me présente, je suis **Elisa MENTREL**, ostéopathe, et j'aurai le plaisir de m'installer prochainement au sein du nouveau pôle santé des Curissois.

Diplômée en 2020 de l'école ISOSTEO Lyon, j'ai complété mon parcours par des formations **en pédiatrie et en périnatalité**, me permettant d'accompagner les femmes enceintes ainsi que les nouveau-nés.

Par ailleurs, étant moi-même judokate, je me suis également formée à la **prise en charge des sportifs**.

Depuis plus de cinq ans, j'exerce en tant qu'assistante au cabinet de Grégory DORIDANT à Saint-Didier-sur-Chalaronne, trois jours par semaine. En parallèle, j'ai travaillé à Montrevel-en-Bresse aux côtés de ma collègue Mylène HUDRY, que je remercie chaleureusement pour ces années de collaborations.

Aujourd'hui, j'ai fait le choix de poursuivre mon activité en ouvrant mon propre cabinet dans votre beau village de Curis-au-Mont-d'Or.

Je serai présente au cabinet de Curis les lundis, mercredis et vendredis, et continuerai d'exercer à Saint-Didier-sur-Chalaronne le reste de la semaine pour le moment.

Je vous souhaite à toutes et à tous un beau début de printemps, et me réjouis de vous rencontrer prochainement au cabinet.

À très bientôt,
Elisa MENTREL

Horaires d'ouverture :

Lundi et mercredi : 10h – 20h (dernier RDV à 19h)

Vendredi : 9h – 18h30 (dernier RDV à 17h 30)

À Curis-au-Mont-d'Or, **Coralie Venturin** met son savoir-faire au service du bien-être depuis plus de 7 ans. Massothérapeute thaï, elle a été **formée et diplômée en Thaïlande**, où elle a appris une approche complète du soin, mêlant techniques corporelles, étirements et harmonisation globale du corps.



Fondatrice de Hua Jai Massages, elle accueille **les particuliers** dans son cabinet pour des séances personnalisées, adaptées aux besoins de chacun. Elle intervient également **en entreprise** avec des ateliers de prévention des troubles musculosquelettiques (TMS) et propose des séances de massage thaï assis, idéales pour relâcher les tensions et améliorer le confort au travail, ainsi que la Qualité de Vie et Conditions de Travail (QVCT).

Passionnée par la transmission, Coralie dirige également **un centre de formation** certifié Qualiopi, où elle forme des praticiens en massages thaï et sportif, contribuant ainsi à diffuser des pratiques de qualité et reconnues. Son parcours est également marqué par une participation à plusieurs **championnats internationaux de massage**, où elle a su se distinguer en se classant 10e lors du championnat international en Italie, témoignant de son exigence et de son engagement dans son métier.

À la fois douce et rigoureuse, Coralie place **l'humain au cœur de sa pratique**. Inspirée par son expérience en Thaïlande, elle développe une approche humaine, précise et profondément bienveillante, avec une volonté simple : aider chacun à retrouver équilibre et vitalité.



Du lundi au vendredi : 9h30 - 18h

Samedi : 8h – 15h



Rendez-vous
sur planity.com

Juliette CLEMENT « Je suis heureuse de vous annoncer l'ouverture prochaine de mon cabinet de **kinésithérapie** au centre paramédical de Curis.

Diplômée en 2015, je me suis installée dans la commune il y a 5 ans, après plusieurs expériences et formations professionnelles.

Je me suis particulièrement formée à la prise en charge **des nourrissons, des enfants et des femmes** dans le cadre du post-partum.

J'accueille également les adolescents et les adultes, avec une prise en charge adaptée à chacun :

- Rééducation fonctionnelle
- Suivi du développement moteur de l'enfant
- Accompagnement des sportifs (prévention, récupération...)
- Prise en charge des douleurs

Il me tient également à cœur de proposer des **soins à domicile** pour les personnes ne pouvant pas se déplacer.

Mon objectif est de proposer des soins de qualité, dans un cadre bienveillant, en prenant le temps de m'adapter aux besoins de chacun de mes patients. »

Informations pratiques :

Cabinet ouvert du lundi au vendredi

- Consultations uniquement sur rendez-vous
- Rendez-vous et informations sur Doctolib ou par téléphone : 06 22 05 05 76



Médiathèque

Rendez-vous le 20 mai pour une réunion publique
et en juin pour l'ouverture

Merci ! Vous avez été 63 à répondre en avril au questionnaire sur les futurs horaires de la médiathèque, diffusé dans le Têtu et sur Panneau Pocket. Vos réponses vont permettre de proposer des horaires qui correspondent aux rythmes du village.

Nous pourrons vous présenter les conclusions, ainsi que l'ensemble du projet, lors d'une **réunion publique** :



le mercredi 20 mai à 20h45



Rendez-vous à la salle du vallon.



Nous remercions également les 20 personnes qui ont répondu à **l'appel à bénévolat**. Vous pouvez encore le faire, le questionnaire reste ouvert **jusqu'au 20 mai**.

L'ouverture de la médiathèque aura lieu dans la première moitié de juin, suite à quelques délais dans les travaux et la livraison du mobilier.





NOS AMIS LES BÊTES, AVIS IMPORTANT

Du **15 avril au 30 juin** les chiens doivent être tenus en laisse lors des balades sur les espaces naturels de la commune selon l'arrêté ministériel du 16 mars 1955.

Cette durée correspond à la période de reproduction de nombreuses espèces durant laquelle les mammifères mettent bas et la période de nidification des oiseaux. Les chiens sont une pression pour la faune forestière, en particulier à cette période en raison du stress qu'ils exercent sur celle-ci.

Au début de leur vie, les mammifères sont très vulnérables à leur environnement. La prédation par les chiens et les odeurs humaines laissées peuvent pousser les femelles à abandonner les juvéniles. La présence de chien à proximité d'un lieu de reproduction constitue un stress pour la femelle et les juvéniles, les forçant à quitter le site au péril de leur survie.

De plus, certaines espèces d'oiseaux nichent ou pondent leurs œufs à même le sol dans les milieux plus ouverts comme la garrigue et les friches. Ceux-ci sont alors facilement repérables par les chiens qui peuvent détruire la progéniture de ces espèces.

Tenir les chiens en laisse préserve la faune en évitant de déranger et de porter atteinte aux espèces effectuant leur période de reproduction. En adoptant cette mesure, il est possible de participer au maintien de la biodiversité et de veiller au repeuplement de nos campagnes.

VIE ASSOCIATIVE

SOU DES ECOLES



Vous pouvez encore réserver votre stand.

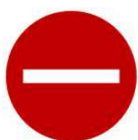
Plusieurs dimensions sont proposées, de 3 à 12 mètres et de 12€ à 48€.

Vous avez jusqu'au vendredi 29 mai pour vous décider !

Le vide greniers aura un impact sur la circulation et le stationnement :



le samedi 30 mai à partir de 14h : la rue René Tachon, la rue de la Trolanderie et le chemin des carrières, entre le restaurant L'Épicurieux et la place de la fontaine, devront être libérés de toutes leurs voitures.



Le dimanche 31 mai : la circulation sera modifiée ou coupée dans certaines rues (rue René Tachon, rue de la Trolanderie, montée de l'église, chemin des carrières). Des déviations seront mises en place.

AMAP – THOUAMAPORTE

**Nouvelle saison, nouveau producteur de légumes,
nouvelles inscriptions : c'est le moment !**



Le mercredi 6 mai verra la 1^{ère} distribution de la 10^e saison (2026-2027).

Vous souhaitez vous inscrire ?



- si vous étiez déjà adhérent l'année passée, vous avez reçu un mail le 21 avril. Vous pouvez constituer vos contrats via votre accès clic'amap et remettre vos chèques le 29 avril.

- Si vous souhaitez devenir adhérent, écrivez à bonjour@amap-thouamaporte.fr

L'Amap de Curis, c'est toujours :

- Une quarantaine de distributions de panier en agriculture biologique de mai 2026 à avril 2027
- Les mercredis de 18h30 à 19h30
- Au local du stade à Curis-au-Mont-d'Or
- Légumes, pain, champignon, poisson, volaille et œufs.
- ... et des achats groupés dans l'année : agrumes, pruneaux, noix, légumineuses,....



Consultez notre site <https://www.amap-thouamaporte.fr/>

OU venez nous rencontrer lors d'une distribution et posez -nous vos questions !

ETE 2026 - Centre de loisirs intercommunal de l'ASI

Inscriptions à partir du lundi 11 mai



L'ASI propose des stages sportifs ou artistiques, à la semaine, en demi-journée ou en journée complète, du 29 juin au 31 août 2026.

Où ?

Les accueils se déroulent sur Fontaines Sur Saône, Couzon au Mont d'Or ou encore Saint Romain au Mont d'Or, du lundi au vendredi de 7h45 à 18h.

Pour plus de proximité pour les 3-5 ans, un accueil de loisirs est ouvert sur l'école du bourg à Saint Cyr au Mont d'Or sur les 4 semaines de juillet.



Pour qui ?

Les groupes sont constitués autour de quatre tranches d'âges :
3-5 ans / 6-8 ans / 9-12 ans / 13-17 ans.



Tarifs

Les tarifs sont en fonction des activités choisies et du Quotient Familial : de 55€ à 300€ la semaine



Inscriptions

Toute l'offre et les programmes sont disponibles sur le site www.asi.asso.fr – ou via la brochure disponible en mairie.

Les inscriptions et réservations sur www.asi.asso.fr à partir du 11 mai et en fonction des tranches d'âge.

Pour plus de renseignements : info@asi.asso.fr - www.asi.asso.fr –
04 78 22 40 68

Le Relais Petite Enfance le **Rammo d'Or**, en partenariat avec deux autres relais petite enfance vous propose cet **évènement gratuit et ouvert à tous**, sur inscription.

CONFÉRENCE, TEMPS D'ÉCHANGE « L'alimentation de nos enfants, un défi ? »

Comprendre et savoir accompagner les enfants dans les étapes de l'alimentation et le développement du goût

Mardi 19 mai - 19h

Espace Jean Vilar
Place Charles de Gaulle
Neuville-sur-Saône

GRATUIT
SUR INSCRIPTION
auprès des RPE

- Les p'tits copain du val de Saône
06 49 39 42 18
rpe.ppcopain@marie-neuville-saone.fr
- ou du RPE le Rammo d'Or
04 28 29 55 02
rammodorfb@gmail.com
- ou du RPE de Genay
06 07 74 92 42
rpedegenay@leclajrange.org

Soirée animée
par Alice Rode
diététicienne
nutritionniste



SAPEURS- POMPIERS

POLEYMIEUX / CURIS

VENTE DE JAMBON BROCHE

SAMEDI 30 MAI 2026

10H à 16H – SUR PLACE OU A EMPORTER



PLACE DE LA FONTAINE
CURIS AU MONT D'OR

INFO ! La société de chasse organise son méchoui le samedi 30 mai au Stade, ne soyez pas surpris de voir de la fumée !

Prochainement

Inauguration du jeu de piste sur la biodiversité de Curis !



Dans le cadre de l'abc intercommunal de la biodiversité, **un jeu de piste** a été créé sur Curis. Venez (re)découvrir la faune et la flore de la commune grâce à ce **parcours de 2,5 kms** accessible à toutes les générations.

14:30

Les équipes qui auront résolu les énigmes seront récompensées !



Salle du
Vallon

Vous n'êtes pas disponibles à cette date ? Vous pourrez retrouver le jeu de piste en mairie, pour le faire à une autre occasion.



MARCHE DES SAVEURS ET DE L'ARTISANAT

Comité des fêtes :

« Nous avons déjà enregistré de nombreuses demandes d'inscription mais il reste quelques emplacements disponibles. N'hésitez pas à vous inscrire si vous souhaitez nous faire connaître vos talents !

Chaque année, plus de cent exposants nous régaleront les yeux et les papilles.

Prix de l'emplacement (inchangé)

. Plein air : 15 € les 3 mètres linéaires

.Salle des fêtes : 20 € les 3 mètres linéaires. (Plus de places disponibles)

Pour tout renseignement ou inscription vous pouvez adresser votre demande à : comitecuris@gmail.com »

AGENDA

M
A
I

Mercredi 20 mai - réunion publique médiathèque
Salle du Vallon à 20h

Samedi 30 mai - vente de jambon broche
Sapeurs Pompiers Poleymieux / Curis
Place de la Fontaine - de 10h à 16h

Samedi 30 mai - messe anticipée
Association paroissiale
Eglise de Curis à 18h30

Dimanche 31 mai - vide greniers
SOU des écoles
Centre village

JUIN

Vendredi 5 juin - conseil municipal

Samedi 6 juin - jeu de piste

Dimanche 14 juin – Marché saveurs et artisanat

Dimanche 21 juin - Fête de la musique

Mardi 23 juin - Boum des CM2



L'évènement la Rue aux enfants ne se fera finalement pas.

Directeur de publication : Jean-Luc Poirier

Coordonnées : Rue de la mairie – 69250 Curis au Mont d'Or

Tirage : 560 exemplaires
